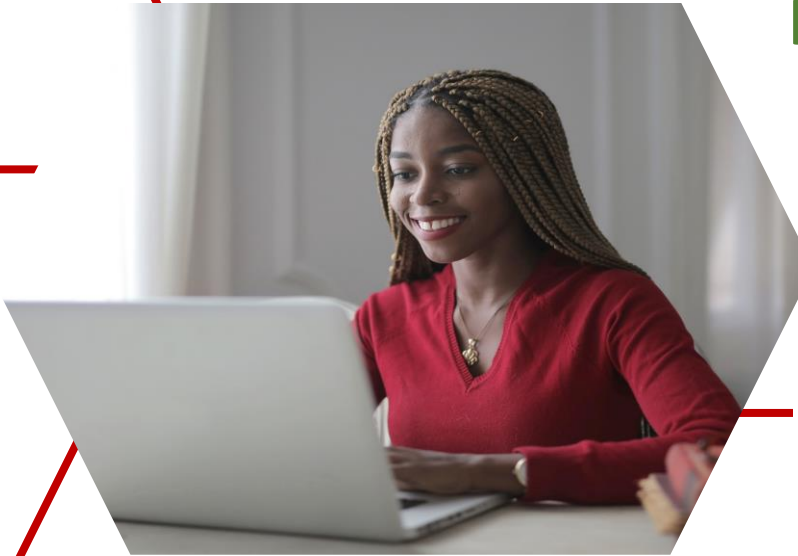


LICENCE-MASTER

Ecole supérieure  
privée en Direct



Se formez autrement !

LICENCE

Spécialité

Assistante de Direction

[www.ecolendirect.fr](http://www.ecolendirect.fr)  +226 65 19 08 47

 [commercial@ecolendirect.org](mailto:commercial@ecolendirect.org)

Langue de formation : Français

**Sessions de Rentrée :** Octobre- Mars-Juillet **Nature de la formation :** Licence  
**Domaine :** Sciences économiques et de gestion **Mention :** Science et gestion **spécialité :**  
 Assistante de direction **Formation :** Formation à distance

## Descriptif

Il s'agit dans cette Licence de former des cadres intermédiaires capable d'assister un directeur ou un responsable dans ses tâches quotidiennes. Le titulaire du diplôme exerce ses fonctions auprès d'un responsable, d'un cadre ou d'une équipe d'une activité administrative, organisationnelle et relationnelle. De la communication interne à la participation de prise de décisions l'Assistant de Direction est amené également à exercer ses fonctions dans un contexte international. Il reste l'interface prépondérant entre les différents services d'une entreprise.

## Savoir-faire et compétences

Le titulaire du diplôme doit être capable de :

- Réaliser le filtrage des appels, la gestion des rendez-vous et de l'agenda de la Direction,
- Gérer le courrier et les e-mails,
- Organiser les réunions et déplacements,
- Maintenir de bonnes relations avec les clients et fournisseurs,
- Contrôler la bonne circulation de l'information dans l'entreprise

## Contenu de la formation pour les 3 années de Licence

### Programme

Année 1 : 2 semestres ( S1 et S2)	Année 2: 2 semestres ( S3 et S4)	Année 3.: 2 semestres ( S5 et S6)
Crédit: 60 Vh:1200	Crédit: 60 Vh:1200	Crédit: 60 Vh:1200 Stage: 3 mois
UE01 : Rédaction UE02 : Management stratégique UE03 : Relation professionnelle UE04 : Management des organisations UE05 : Psychologie du travail UE06 : Le rôle de l'assistant dans le développement durable UE07 : Gestion du temps et répartition des tâches UE 08 : Diagnostic opérationnel et proposition de solution ***** UE09 : Langue UE10 : Economie UE11 : Droit UE12 : Communication UE13 : Informatique UE14 : Statistique et probabilité UE15 : Comptabilité UE16 : Fiscalité	UE17 : Management stratégique UE18 : Relation professionnelle UE19 : Management des organisations UE20 : Psychologie du travail UE21 : Les règles d'hygiène et de sécurité UE22 : Marketing stratégique UE23 : Gestion du temps et répartition des tâches UE 24 : Diagnostic opérationnel et proposition de solution ***** UE25 : Langue UE26 : Economie UE27 : Economie et organisation de l'entreprise UE28 : Droit UE29 : Communication UE30 : Informatique UE31 : Statistique et probabilité UE32 : Comptabilité	UE33: Fondamentaux de l'audit et qualité UE34: Fondamentaux de la finance UE35: Gestion de la file d'attente UE36: Management des hommes et des organisations UE37: Théorie des organisations UE38 : Gestion des projets UE39 : Conduite de projet et d'innovation socio-économique UE40 : Gestion des conflits UE41: Connaissances managériales ***** UE42 : Langue UE43 : Economie UE44 : Droit UE45 : Informatique UE46 : Communication UE47 : Marketing stratégique UE48 : Gestion comptable et budgétaire UE49 : Management Stratégique UE50 : Rapport

**Mode d'évaluation :** Contrôle continu et examen de fin d'année.

## Contacts

[www.ecolendirect.fr](http://www.ecolendirect.fr) [commercial@ecolendirect.org](mailto:commercial@ecolendirect.org) /Tel: +226 25 47 14 88 /Cell : +226 68 11 26 71/

Whatsapp: +226 65 19 08 47

## Conditions d'admission

### Première année de Licence

Etre titulaire d'un diplôme de BAC en lien avec la spécialité souhaitée.

### Deuxième année de Licence

Etre titulaire d'un Bac +1 ou tout autre diplôme équivalent

### Troisième année de Licence

Etre titulaire d'un Bac +2 ou tout autre diplôme équivalent

### Recrutement sur dossier

Pour tout nouvel inscrit titulaire du BAC national (Burkina Faso), le recrutement se fait sur sélection de dossier avec le numéro INE de l'étudiant. Une traduction est demandée pour les diplômes en langue étrangère (par un organisme assermenté).

## Pièces Obligatoires :

- Lettre adressée au Directeur académique précisant la nature des études envisagées (mentionner le cycle et la filière)
- Les diplômes y compris le Bac et relevés de notes ou acquis donnant droit aux études poursuivies
- Le curriculum Vitae (CV) daté et signé
- La carte d'étudiant 2018-2019 (photocopie)
- 1- photo d'identité (en indiquant vos nom et prénom au verso)
- 1- pièce d'identité en cours de validité (photocopie Légalisée)
- 1-extrait d'acte de naissance\*(original + traduction)

NB: les étudiants étrangers devront faire parvenir les copies certifiées de ces pièces au siège d'EDE avant la délivrance de leur relevé de notes.

Tout dossier incomplet ne peut être recevable

**\* Aucun diplôme ne pourra être délivré sans ces documents**

## Conditions de réussite en formation

- Etre disponible et s'engager pour la formation
- Savoir gérer son temps et savoir communiquer
- Savoir travailler en groupe et individuellement
- Avoir le goût de la recherche
- Maîtriser l'informatique
- Être discipliné
- Posséder un ordinateur et une très bonne connexion internet
- Respecter les échéances des cours et des évaluations
- Se connecter fréquemment à la plateforme et à son email universitaire

## Débouchés

- Assistant(e) de direction
- Attaché(e) de direction
- Chargée(e) des relations extérieures
- Assistant RH

<p><b>Tarifs : <u>Résidents/nationaux</u></b>  <b>Première année :450.000 FCFA</b>  <b>Deuxième année : 470.000 FCFA</b>  <b>Troisième année : 650.000 FCFA</b>  <b>Frais de dossier :7500 FCFA</b></p>	<p><b>Tarifs : <u>Etrangers</u></b>  <b>Première année :500.000 FCFA</b>  <b>Deuxième année :500.000 FCFA</b>  <b>Troisième année :700.000 FCFA</b>  <b>Frais de dossier :10.000 FCFA</b></p>
---	---

## Contacts

[www.ecolendirect.fr](http://www.ecolendirect.fr) commercial@ecolendirect.org /Tel: +226 25 47 14 88 /Cell : +226 68 11 26 71/

Whatsapp: +226 65 19 08 47